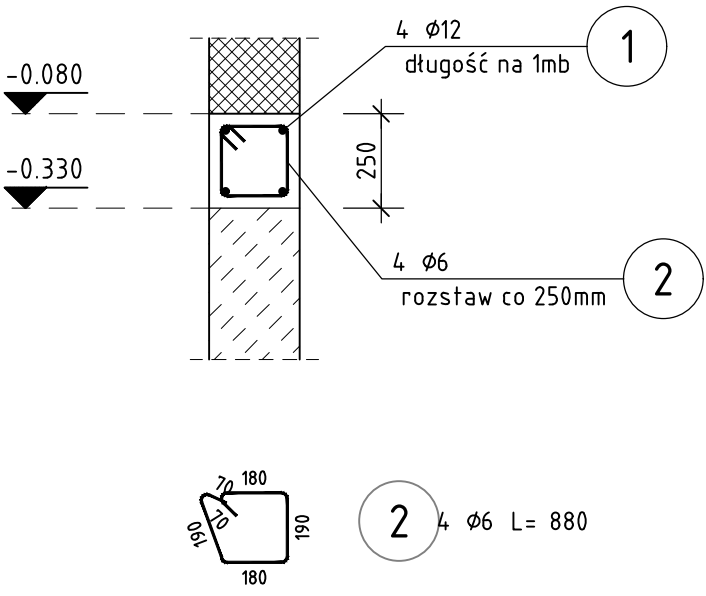


WIENIEC ŻELBETOWY
W-6

WIENIEC ŻELB. W-6
L=217 mb




ZESTAWIENIE STALI ZBROJENIOWEJ

POZ.	NR PRĘTA	ϕ [mm]	DŁUGOŚĆ [m]	ILOŚĆ			DŁ. ŁĄCZNA [m]	
				PRĘTÓW	x POZ.	RAZEM	A-IIIIN	
							ϕ6	ϕ12
Poz. W-6 – Wieniec W-6 – 214 mb								
W-6	1	12	1,000	4	1	4		4,00
	2	6	0,880	4	1	4	3,52	
DŁUGOŚĆ RAZEM [m]							3,52	4,00
MASA JEDNOSTKOWA [kg/m]							0,222	0,888
MASA [kg]							0,78	3,55
MASA CAŁKOWITA [kg]							4,33	
MASA OGÓŁEM DLA 214 mb (z naddatkiem 5% na zakłady) [kg]							973	

- 1) Opis kształtu pręta: PN-EN ISO 3766 (gabarytowo)
2) Opis długości haka: gabarytowy
3) Długość pręta L: suma wymiarów gabarytowych

BETON C25/30
STAL A-IIIN B500SP

UWAGA: Wszystkie wymiary należy sprawdzić na budowie.

1. TOLERANCJE: <ul style="list-style-type: none">- tolerancje wg EN 1090-2, Załącznik D klasa 1- spoiny wg EN 5817, poziom: B (czołowe), C (pachw.)- klasa wykonania wg EN 1090, EXC2 2. SPOINY: <ul style="list-style-type: none">- spoiny niezdefiniowane:- spoina pachwinowa jednostronna a = 0,7tmin- spoina pachwinowa obustronna a = 0,5tmin- spoina czołowa a = tmin- kontrola wizualna spoin - 100%, inne badania 10%- wszystkie spoiny ciągłe i szczelne		3. PRZYGOTOWANIE POWIERZCHNI: <ul style="list-style-type: none">- konstrukcja cynkowana ogniowo EN ISO 1461- konstrukcję należy przygotować do cynkowania ogniowego, zgodnie z wytycznymi zakładu wykonującego usługę.- w szczególności zwrócić uwagę na:<ul style="list-style-type: none">a. położenie i wymiary otworów odpowietrz. w profilach zamkniętychb. odpowiednią ilość i wymiary otworów dopływowych, odpływowych i przepływowych 4. OZNACZENIA NA RYSUNKU: <ul style="list-style-type: none">EP - element pozycji (pojedyncza blacha, profil)EW - element wysyłkowy		 <div>LINDSCHULTE POLSKA Sp. z o.o.</div> <p>Biuro: ul. Ptasia 2b, 65-520 Zielona Góra.</p> <p>Siedziba: ul. Św. Mikołaja 19, 50-128 Wrocław</p>		ZADANIE : ROZBUDOWA OŚRODKA INTEGRACJI SPOŁECZNEJ – ZAKŁADU PIELĘGNACYJNO OPIEKUŃCZEGO O NOWY BUDYNEK POŁĄCZONY ŁĄCZNIKIEM Z BUDYNKIEM ISTN. WRAZ Z BUDOWĄ PARKINGU I IEZBĘDNĄ INFRASTRUKTURĄ TECHNICZNĄ – ul. Prosta, dz. nr 194/1, 194/3, 194/6 i 88 obręb 21, jedn. ewid. m. Zielona Góra					
				INWESTOR : OŚRODEK INTEGRACJI SPOŁECZNEJ – 65-001 Zielona Góra ul.Prosta 47A		PODPIS		PROJEKT : PROJEKT TECHNICZNY KONSTRUKCJI		MATERIAŁ : C25/30, A–IIIN	
				PROJEKTANT : mgr inż. Jerzy Cierpicki upr. bud. 79/89/ZG				POZYCJA : Wieńce żelbetowe (fundamenty)		SKALA : 1:20	
				SPRAWDZAJĄCY : mgr inż. Andrzej Wegner upr. bud. 5/2001/Gw				Wieniec W–6		DATA : 2021–05–30	
				OPRACOWAŁ : mgr inż. Jerzy Cierpicki				RYSUNEK NR : PT–K–BP–350		REW. Nr : Rew0	